

地区連絡協議会名:

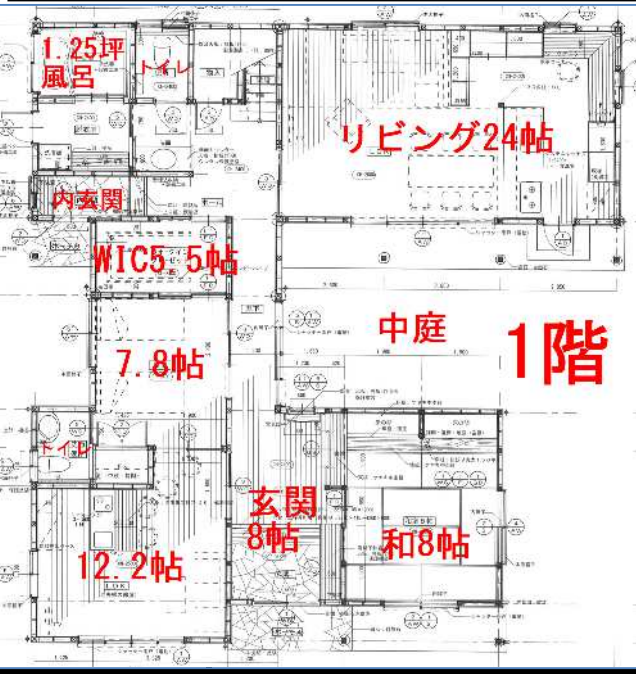
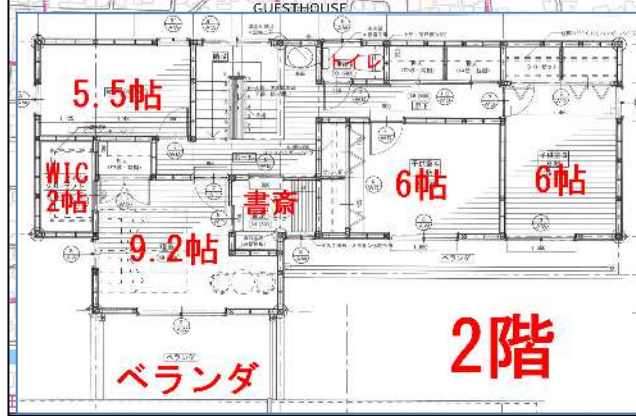
売住宅

●売戸建住宅
 免許番号 愛媛県知事(12)第2461号
 商号 株式会社 ケンホームズ
 所在地 愛媛県松山市三番町4-11-6 5F
 電話 089-921-3535 FAX 089-921-3534

担当者
 吾野(アノ)

□ 個人情報の利用目的及び第三者提供など個人情報の取り扱いに関して売主の同意を得て登録する

☆羨望と風格ある邸宅街道後！ 道後小学校南隣に立地！
 ☆土地広々183.07坪 南面道路！ 道後温泉・道後公園まで徒歩圏！
 ☆日本庭園、数寄屋風日本建築70.52坪 築20年の7SSLDK!



現況と相違の場合、現況先になります
 校区 道後小学校 道後中学校

(公社)西日本不動産流通機構		ハトマークサイト	
物件番号※	登録年月日※	年	月 日
登録番号※	登録番号※		
価格	1億 円 坪単価 @54.63 万円		
所在地	松山 市 石手 町 4 丁目 甲685番1 (甲685番5公衆用道路は無償譲渡)		
土地面積	実測 605.21 m ²	うち私道面積	m ²
延べ床面積	●公簿 183.07 坪		
交通	伊予鉄バス 高柳 バス停より徒歩 4 分		
※バス・鉄道の無いところ限り、著名施設からの距離を記入	伊予鉄 道後公園 線 道後公園 駅より徒歩 13 分		
販売総戸数	1 戸	販売戸数	戸 (2戸以上必須)
土地権利	●所有権 旧法地上権 旧法賃借権 普通地上権 定期地上権 普通賃借権 定期賃借権		
	借地権1ヶ月の賃料	円	借地期間 (転賃は残期間)
	保証金 万円	権利金 万円	(定期地上権・定期賃借権の場合必須)
建築面積	233.15 m ²	建物階数	地上 2 階 地下 階 開発許可番号
建物構造	●木造 ブロック造 鉄骨造 RC SRC PC HPC 軽量鉄骨 ALC		
屋根	●瓦 スレート 鉄板 コンクリート ●陸屋根 その他		
各階面積	1階 147.84 m ²	2階 85.31 m ²	3階 m ² 地下 m ²
間取り	部屋数(7) K DK LK LDK SK SDK SLK ●SSLDK 帖、帖		
地目	●宅地 田 畑 山林 雑種地 その他()		
国土法届	要 確認済 (対象となる場合は必須) 築年月 平成 18 年 9 月 築20年		
都市計画	●市街化区域 市街化調整区域 非線引区域 都市計画区域外 準都市計画区域		
用途地域	一低住専 二低住専 ●一中高住専 二中高住専 一種住居 二種住居		
建ぺい率	60 %	容積率	200 %
法令上の制限	防火地域 準防火地域 都市計画公園 風致地区 地区計画区域 ●宅地造成等工事規制区域 ●22条地域 ●居住誘導区域外		
接道状況	●一方 角地 三方 四方 二方(除角地)		
主な接道	方向	北 北東 東 南東 ●南 南西 西 北西	舗装 ●有 無
	幅員	4 m 種別 ●公道 私有	接面 38 m 位置指定 ●有 無
現況	●居住中 空家 賃貸中 建築中 完成済 未着工		
引渡	即時 ●相談(契約後、転居します) 期日指定(年 月 日)		
設備	●上水道 ●下水道 ●電気 都市ガス ●プロパンガス 浄化槽 ●側溝 汲取 ▲井戸 駐車場(8台) その他(付近駐車場有 円)		
施設負担金等	価格の他に要する費用 有(万円) 無		
取引態様	売主 代理 専属専任媒介 ●専任媒介 一般媒介 ※専属専任、専任媒介の場合のみ取引状況を記入		
取引状況	●公開中 書面による購入申込あり 売主都合で一時的に紹介停止中		
取引状況の補足	新築時の建築確認・検査済取得済み。売主は土地・建物ともに契約不適合責任を負いません。		
備考	奥道後より引湯あり 月額8,910円、CATV 内見希望の場合は、居住中のため事前予約が必要です。 土地利用の場合、建物取壊しは買主さま負担。 一般公開 可 不可		
報酬形態	●分かれ なし 3%+6万円 ()% ()円 ()%+()円		

媒介契約日 年 月 日

※仲介(媒介)成約の際には既定の仲介手数料およびこれに係る消費税を申し受けます。01.05様式